

ВІС

генераторы

A solid green vertical bar located to the right of the main text.

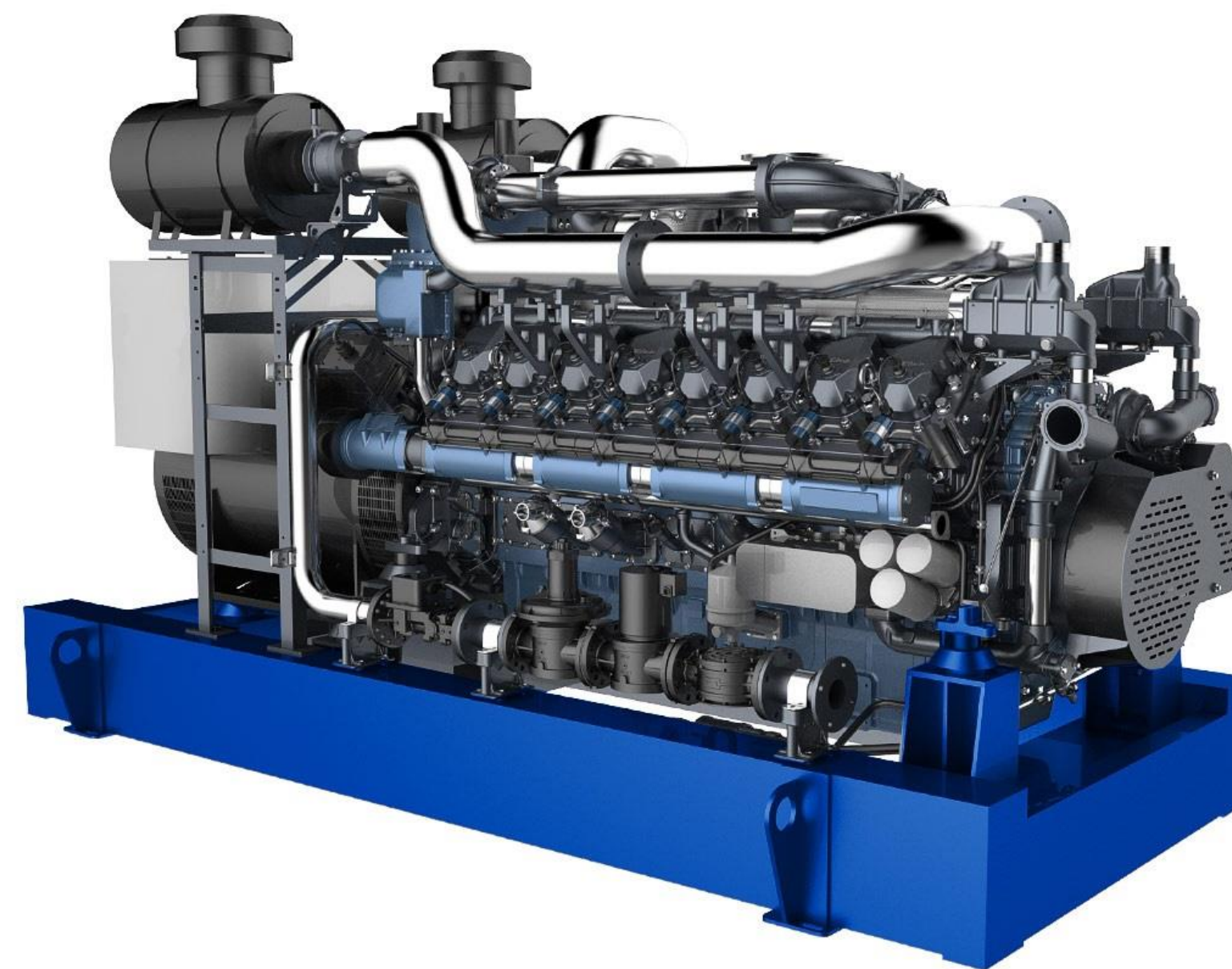
Генераторные установки

Газовые



Газовые генераторные установки BIC имеют следующее исполнение:

1. Открытого типа:
предназначены для размещения в звукоизолированном закрытом технологическом помещении. Данный тип допускает широкие вариации по части размещения элементов когенерационной установки непосредственно на объекте.



Генераторные установки

Газовые

2. Закрытого типа:

в блочно-модульном или контейнерном исполнении. В контейнерном исполнении поставляется в качестве когенерационной станции, где технологические элементы системы размещены внутри и на крыше рамной конструкции контейнера. Газовая генераторная установка закрытого типа может устанавливаться под открытым небом, при этом, все оборудование надежно защищено от природных осадков и воздействия низких температур окружающей среды.



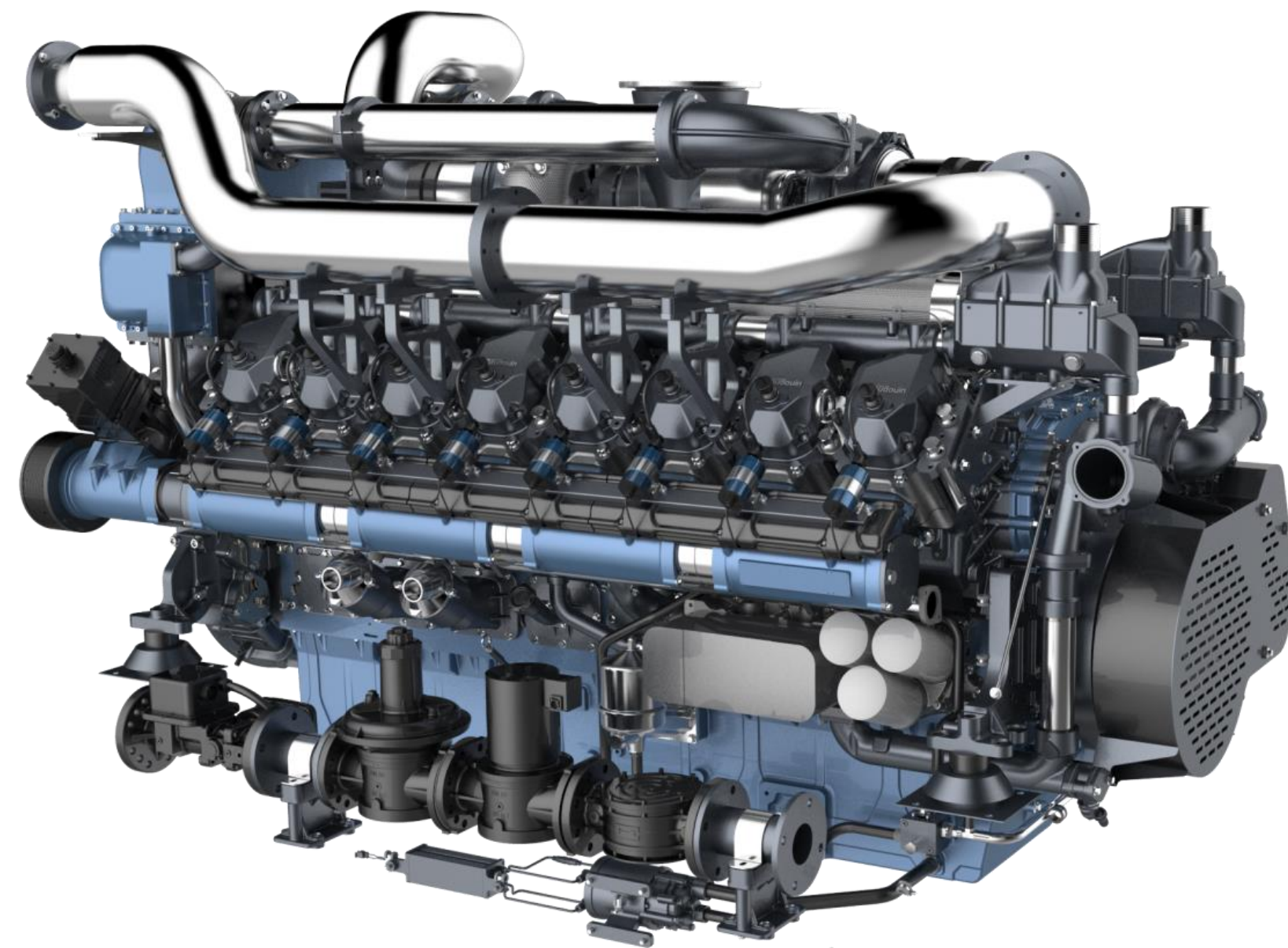
Генераторные установки

Газовые



Комплектация установки

1. Двигатель:
номинальная мощность: от 100 до 1500 кВт
производитель: Cummins, MAN, MWM и др.
2. Электрический генератор:
производитель: Leroy Somer, Stamford и др.
3. Топливная система
4. Система охлаждения двигателя
4. Система смазки
5. Система подачи воздуха и системы выпуска
6. Блок управления двигателем



Генераторные установки

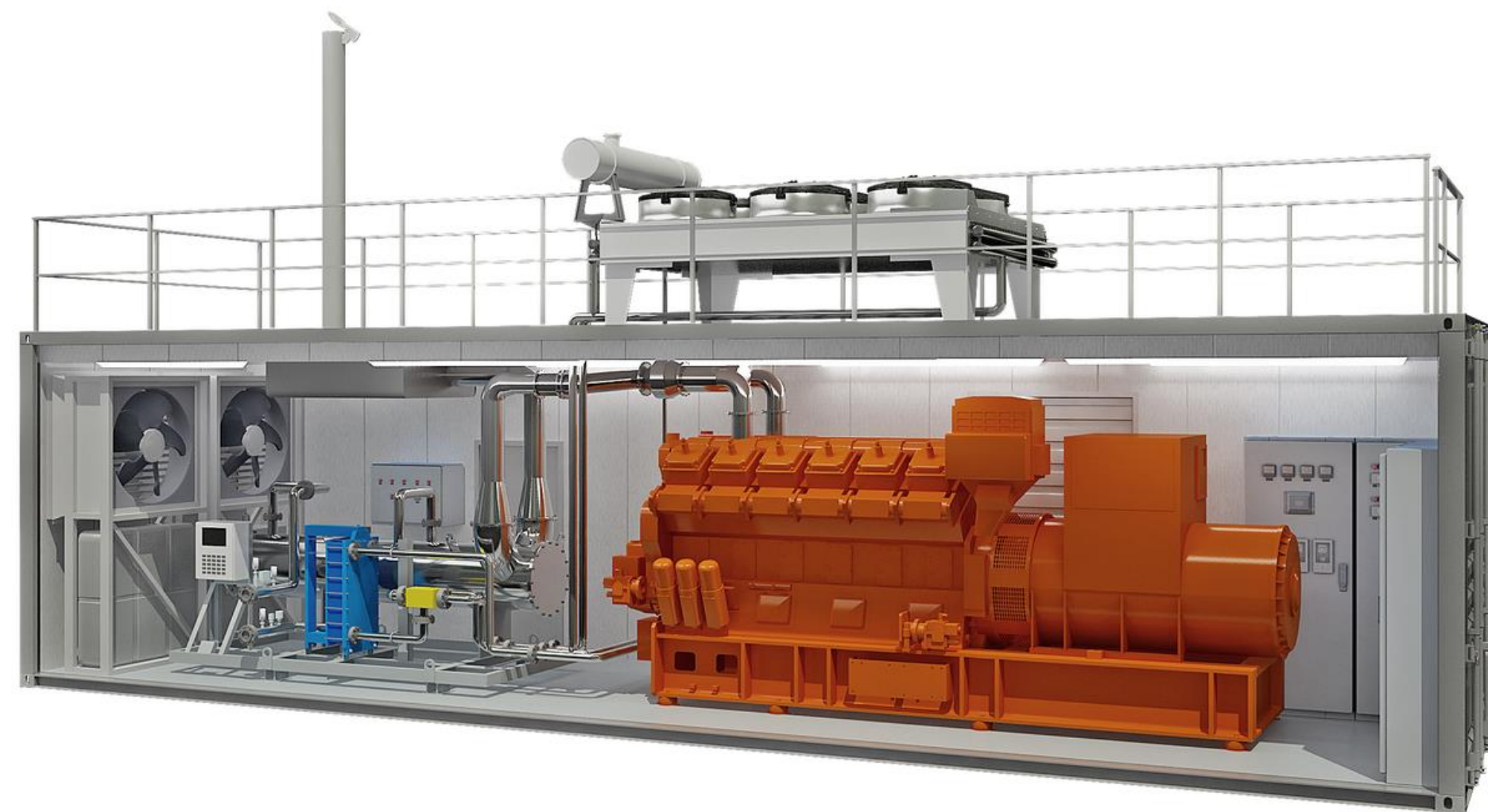
Газовые



Когенерационное оборудование

Когенерационные установки BIC комплектуются:

- Распределительными шкафами
- Выхлопной системой
- Дымовой трубой
- Системой управления
- Системами отопления, освещения и вентиляции
- Системами контроля доступа, пожаротушения и аварийного оповещения
- Системой утилизации тепла (рубашка охлаждения двигателя, система паровой утилизации выхлопных газов)





Effective power for smart solution

@@7 BIC BASIC INDUSTRIES™

+998 94 720 20 49



bic@basic.industries



www.basic.industries

